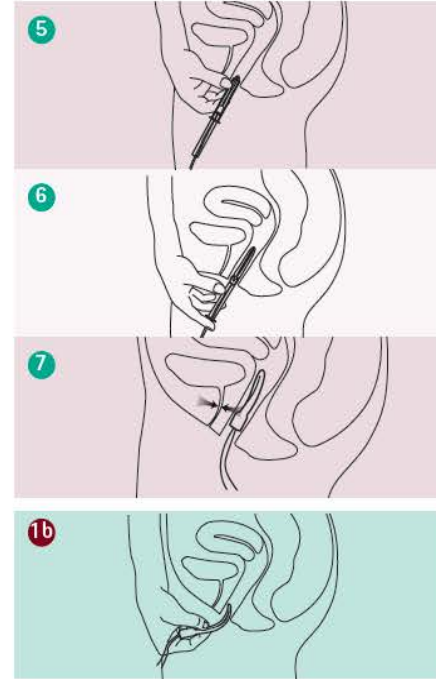
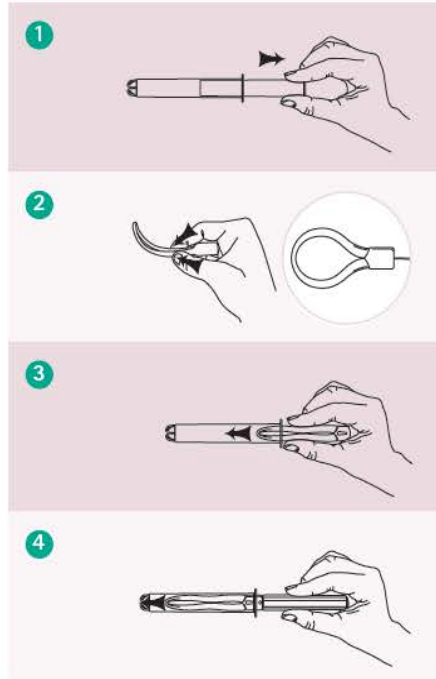


# Diveen®



12h  
INCONTINENCE CONTROL



**B|BRAUN**



B. BRAUN MEDICAL SAS  
26 Rue Armengaud  
92210 Saint-Cloud  
FRANCE



**CE** 0123

### Indikation

Diveen® er et intravaginalt hjælpemiddel, der er indiceret til voksne kvinder med stress- eller blandingsinkontinens

### Erklæret formål/kliniske fordele og ydeevne:

Diveen® er udformet til at støtte den anteriore skedevæg i området under blærehalsen. Ved anstrengelser lægger blærens vægt pres på den fleksible ring på Diveen® og dermed bevæger den faste del sig opad, hvilket lukker urinrøret og reducerer dermed markant forekomsten af urinlækager.

Diveen® fås i 2 størrelser: S (lille) og M (medium) og distribueres i kasser med henholdsvis 5 og 15 enheder. Hver kasse indeholder et indføringsshylster. Diveen® kan genbruges en gang



### 1. Før brug af Diveen®

- Vask dine hænder grundigt.
- Find en komfortabel stilling: Enten ved at stå med benene let bøjet eller ved at sidde op eller ligge ned.

### 2. Brug af Diveen®

Ringen kan sættes op ligesom en tampon.

#### ■ Brug af ringen med indføringsshylster

For at gøre indføringen nemmere kan du bruge indføringsshylstret i kassen til at sætte ringen op med.

#### Klargøring af Diveen®

- Fjern det indvendige indføringsstempel fra indføringsshylstret. ①
- Klem forsigtigt ringens to halvdele sammen, ② før den ind i indføringsshylstret, og skub den op i toppen med din pegefinger, indtil den afrundede ende af indføringsshylstret. ③
- Sæt indføringsstempelt tilbage i indføringsshylstret for at gøre ringen klar til indføring. ④

#### Indføring af ringen

- Før toppen af indføringsshylstret ca. 2 cm ind i skeden ⑤, og skub så selve ringen ind i skeden med indføringsstempelt (samme metode som ved brug af tampon med indføringsshylster). ⑥
- Når ringen er sat op, sætter den sig rigtigt af sig selv. ⑦
- Sørg for, at enden på udtrækstråden hænger ud af skeden.
- Fjern, og vask indføringsshylstret og indføringsstempelt med vand og sæbe. Opbevar dem på et rent og tørt sted, til næste gang de skal bruges.

#### ■ Brug af Diveen® uden indføringsshylster

- Klem forsigtigt ringens to halvdele sammen ②, og sæt den forsigtigt op i skeden, indtil den sætter sig

rigtigt af sig selv. ⑩

- Sørg for, at enden på udtrækstråden hænger ud af skeden.

Ringen kan blive siddende hele dagen, selv ved toiletbesøg.

### 3. Fjernelse af ringen

- Træk forsigtigt i udtrækstråden for at fjerne ringen fra skeden.
- Vask ringen med vand og sæbe, tør den af, og opbevar den på et rent og tørt sted, til næste gang den skal bruges.
- Ringens materiale er ikke genanvendeligt og skal smides ud med husholdningsaffald.

#### Anvendelsesperiode:

Diveen® må ikke bæres længere end 12 timer.

#### Forholdsregler

- Fjern ringen om natten efter en dags brug.
- Du må ikke bruge Diveen® med topiske lægemidler, lægemiddelpræparater eller andet intravaginalt udstyr
- Diveen® kan bruges to gange.
- Må kun gøres ren med vand og sæbe. Brug ikke rengøringsmidler, vaskemidler eller opvaskemidler.
- Før eventuel genanvendelse skal du vaske (med vand og sæbe) og tørre ringen og indføringsshylstret.
- Hvis tråden sætter sig fast i indføringsshylstret, så må du ikke bruge tvang, men gentag fremgangsmåden, hvor du placerer tråden korrekt i indføringsshylstret.

#### Advarsel

- Må ikke skylles ud i toiletet.
  - Diveen® må kun bruges af én person og må ikke deles.
- Enhver alvorlig hændelse, der er opstået i forbindelse med anordningen, skal rapporteres til fabrikanten og til det bemyndigede organ i medlemsstaten, hvor bru-

geren og/eller patienten er hjemmehørende.

#### Bivirkninger

- Fjern ringen med det samme i tilfælde af vedvarende ubehag eller kløe, og kontakt din læge.

#### Kontraindikationer

- Må kun bruges af voksne over 18 år.
- Diveen® må ikke bruges under graviditet.
- Efter fødsel skal du vente med, at bruge Diveen® til suturerne er helet fuldt op, og efterfødselsblødning er ophørt.
- Diveen® må ikke bruges, mens du har menstruation.
- Diveen® må ikke bruges under samleje.
- Hvis du er jomfru, skal du kontakte din læge, før du bruger Diveen®.

#### Råd

- Tal med din læge om den bedst mulige behandling af din inkontinens.