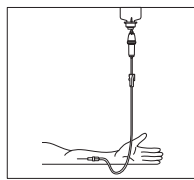




## Brugsanvisning for Ecoflac plus

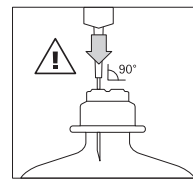
### 1. Gravitationsinfusion

- Tilslut infusionssettet, fyld dråbekammeret halvt, fyld infusionsslangen idet luftbobler undgås.
- Luk infusionssettets udluftningsventil.
- Forbind infusionsslangen til kanyle/kateter.
- Åbn rulleklemmen og begynd infusionen med udluftningsventilen lukket.



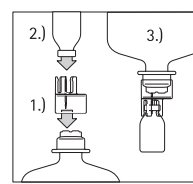
### 2. Tilblanding af additiver

- Tilsætning via kanyle*
- Indsæt kanylen lodret.



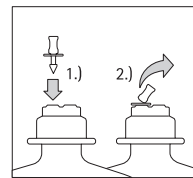
### *Tilsætning ved hjælp af overføringskanyle (Ecoflac® Mix)*

- 1.) Sæt overføringskanylen på flasken.
- 2.) Sæt hætteglasset på overføringskanylens modsatte ende (der høres et klik).
- 3.) Vend Ecoflac® plus-flasken og pres opløsningen ned i hætteglasset med additiv. Opløs additivet fuldstændigt. Vend flasken igen og pres luft op i hætteglasset med opløst additiv, således at hele opløsningen bliver overført til Ecoflac® plus-flasken.



Dokumentation for tilsætning og gen-forsøgning af injektionsporten med Ecopin®

- 1.) Anbring Ecopin® i injektionsporten.
- 2.) Knæk tappen af.



**B | BRAUN**

B. Braun Melsungen AG  
34209 Melsungen  
Tyskland